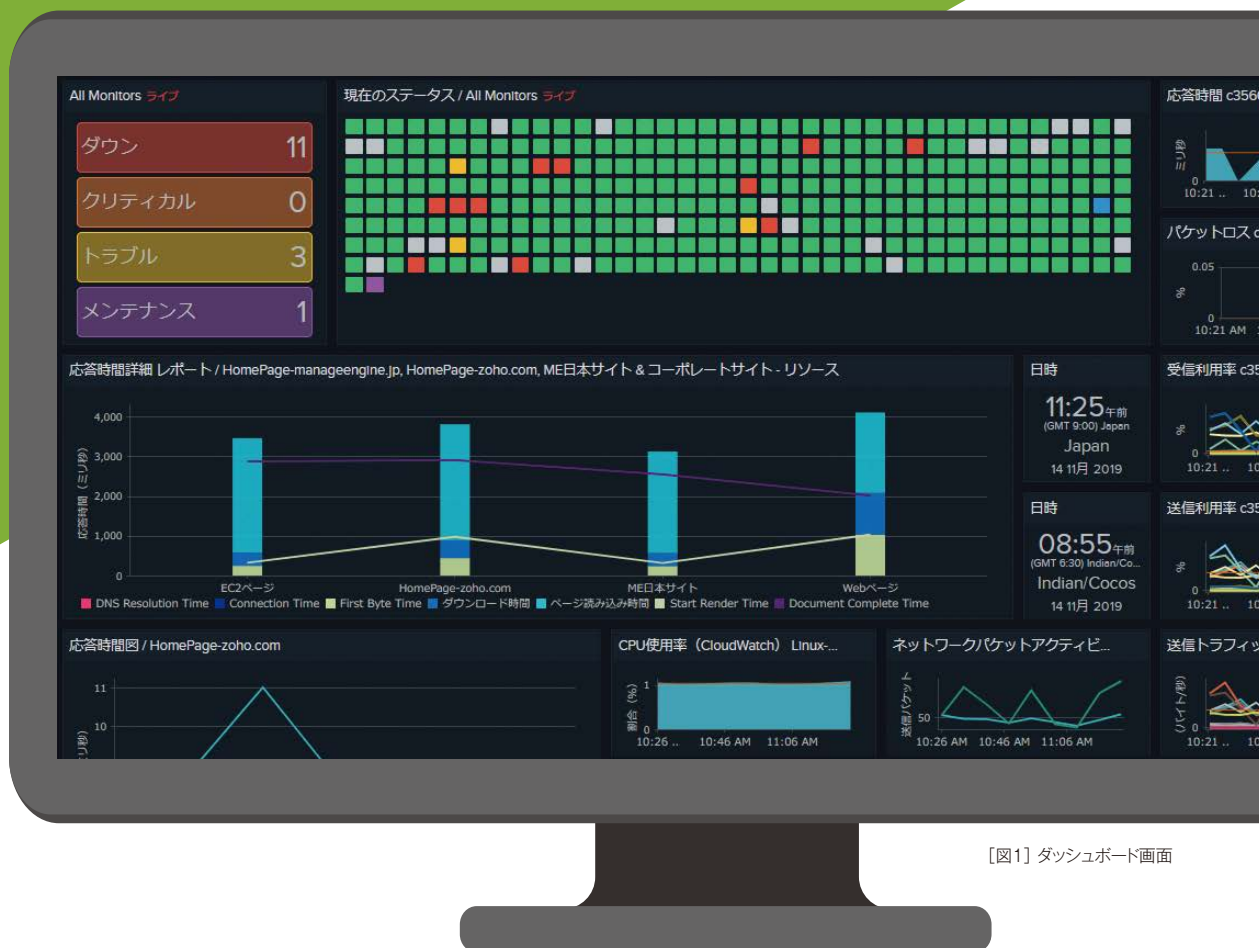


クラウド型監視サービス

Web監視も、サーバー監視も、APMも。低価格で提供します。



[図1] ダッシュボード画面

SaaSだから超気軽!

スモールスタートの最適解

Site24x7(サイトトゥエンティフォーセブン)は、超簡単にWebサイトのユーザー視点の監視を実現するクラウドサービス(SaaS)です。ユーザーが体感するページ表示速度だけでなく、Webアプリケーションのパフォーマンスやサーバーの監視まで、幅広く豊富な監視機能を低価格で提供しています。他を圧倒するクラウド時代の監視ツールをお楽しみください。

特長

1 気軽に始められる

30日間完全無料だから気軽に試せます。その上、Web監視もAWSなどを含むサーバー監視もサインアップ後、最短5分で簡単に設定が完了できます。

2 状態を瞬時に把握

ダッシュボードや監視グループなどの状況が瞬時に把握できる管理画面により、どこで問題が発生しているのかを容易に把握できます。

3 運用が楽

監視用サーバーや監視ツールアップグレード時のメンテナンスが不要です。また、直感的に使える管理画面のため、要員変更時の引継ぎも容易です。

機能一覧

Webサイト監視

- Webサイト監視(HTTP/HTTPS) [図2]
- Webシナリオ監視※ [図3]
- Webページ表示速度監視※
- メール配信監視※
- Webページ改ざん監視※
- SSL/TLS証明書監視 [図4]
- ドメイン有効期限監視
- REST API監視
- SOAP Webサービス監視
- DNS監視
- FTP転送監視※
- Ping監視
- ポート監視

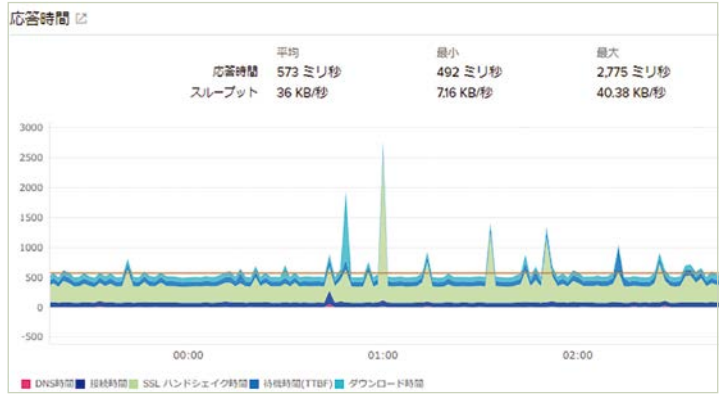
サーバー監視 [図5]

- 監視対象例
Windows、Linux、FreeBSD、OS X
- 死活監視
- リソース監視
CPU、メモリ、ディスク、トラフィック
- サービス、プロセス監視
- ポート監視
- ファイル、ディレクトリ監視
- プラグイン監視
Nagios、MySQL、Oracle、NGINX、
Apache、Tomcat、Hadoop
- Office365監視※
- ActiveDirectory監視※
- IISサーバー監視
- MS SQLサーバー監視
- MS Exchange監視
- Hadoop監視

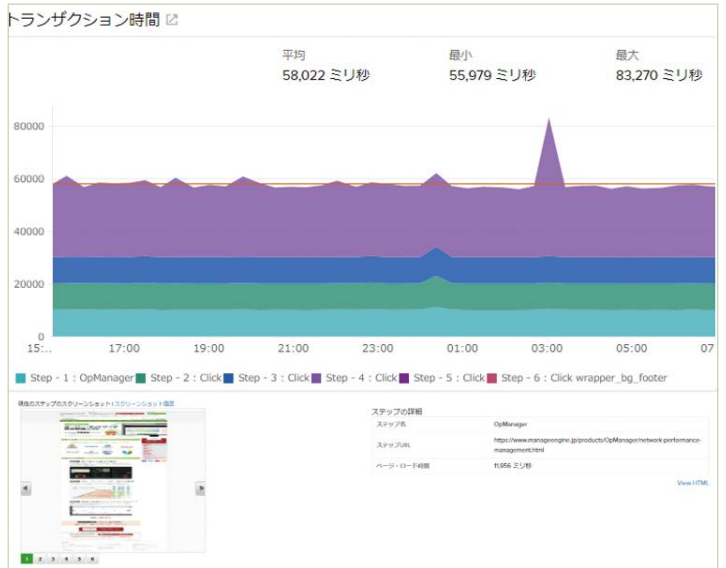
仮想監視

- 監視対象例
VMware ESX/ESXi/vCenter、
Hyper-V、Docker

※アドバンス監視(「参考価格」参照)



[図2] Webサイト監視画面



[図3] Webシナリオ監視画面



[図4] SSL/TLS証明書監視画面



[図5] サーバー監視画面

機能一覧

クラウド監視

- Amazon Web Services(AWS)監視 [図6] [図7]
 - EC2、ELB、RDS、DynamoDB、S3、Lambda、EBS、Kinesis、CloudFront、ElastiCache
- Microsoft Azure監視
 - VIRTUALMACHINES、SERVICEBUS、SERVERFARMS、APPSERVICES、SQLSERVERS
- Google Cloud Platform(GCP)監視
 - Google Kubernetes Engine、Virtual Machines、Google Cloud Functions、Storage Services

アプリケーション監視 (APMインサイト) [図8]

- 監視対象アプリケーション※
 - Java、.NET、Ruby、PHP、Node.js
- エンドユーザー体感監視

ネットワーク監視 [図9]

- 対象対象例
 - スイッチ、ルーター、ファイアウォール
- 死活監視
- トラフィック監視

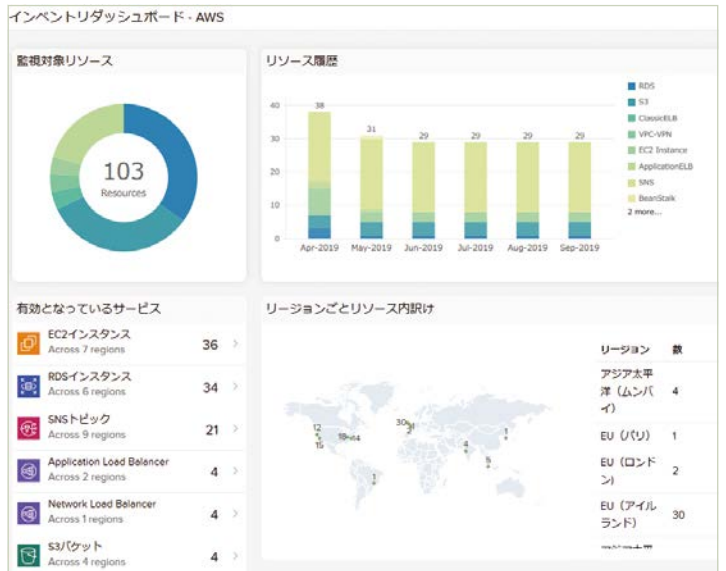
ログ監視

- アプリケーションログ監視
- Syslog監視
- Windowsイベントログ監視

アラート

- 重要度別のしきい値設定
- アノマリ検知
- メール、SMS、電話で通知
- スクリプト実行、コマンド実行、サーバー再起動

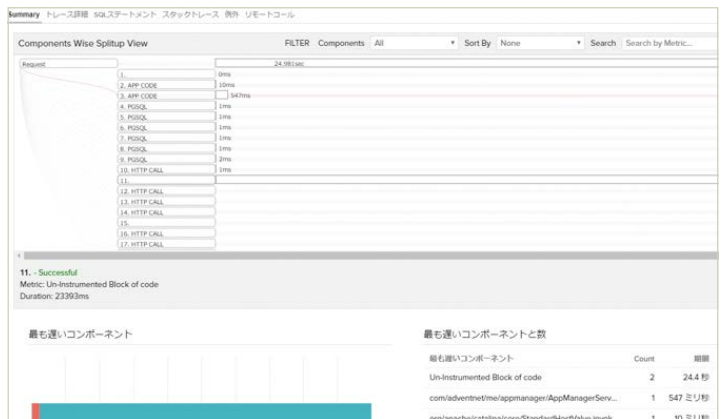
※アドバンス監視(「参考価格」参照)



[図6] AWSダッシュボード画面



[図7] EC2インスタンス監視画面



[図8] APMインサイト監視画面

インタフェース名	種類	In トラフィック (バイト/秒)	Rx 利用率 (%)	Out トラフィック (バイト/秒)	Tx 利用率 (%)	エラー (%)	状態
ens4-ens4	Ethernet	10.78 K	0.01	4.45 K	0	-	🟢
ens5-ens5	Ethernet	4.05 K	0	0	0	-	🟢
lo-lo	Software Loopback	0	-	0	-	-	🟢
vibr0-nic-vibr0-nic	Ethernet	0	0	0	0	-	🔴
vibr0-vibr0	Ethernet	0	0	0	0	-	🟡

[図9] ネットワーク監視画面

機能一覧

レポート

- ・ サマリーレポート作成 [図10]
- ・ パフォーマンスレポート作成
- ・ 定期レポート設定

その他

- ・ ダッシュボード [図1]
- ・ サービスステータス公開
- ・ モバイルアプリ(iOS、Android)
- ・ 100以上のグローバル監視拠点 [図11]
- ・ サードパーティー連携

PagerDuty、Webhook、Zapier、Slack、
ServiceNow

- ・ REST API



[図10] サマリーレポート画面



[図11] 監視拠点選択画面

参考価格

	FREEプラン	STARTERプラン	PROプラン	MSPプラン
基本ライセンス数	ベーシック:5監視 ※webページ/サーバーの死活監視のみ	ベーシック:10監視 アドバンス:1監視	ベーシック:40監視 アドバンス:3監視	ベーシック:50監視 アドバンス:3監視
リアルユーザー監視	—	1ページ10万PV/月	5ページ50万PV/月	5ページ50万PV/月
ネットワーク監視	—	5ポート	5ポート	50ポート
ログ監視	—	500MB/月	500MB/月	1GB/月
メール通知	○	○	○	○
価格	0円	2,000円/月(クレジット払い) 21,000円/年	7,000円/月(クレジット払い) 80,000円/年	9,000円/月(クレジット払い) 100,000円/年

※各監視はオプションで追加可能です。より上位のプランもあります。詳細はWebでご確認ください。

30日間すべての機能を完全無料で使えます!

site24x7

検索

●本文中に記載されている会社、ロゴ、製品の固有名詞は各社の商号、商標または登録商標です。●このリーフレットの記載内容は、2021年1月現在の情報です。記載内容は事前の予告なしに変更する場合があります。●サービスに関するご質問、ご購入は、下記までお問い合わせください。

製品提供元 **ゾーホージャパン株式会社**

〒220-0012 神奈川県横浜市西区みなとみらい3-6-1 みなとみらいセンタービル13階

☎ 045-319-4612 (Site24x7 営業担当)

✉ jp-mesales@zohocorp.com □ <https://www.site24x7.jp>

Copyright©ZOHU Japan Corporation. All Rights Reserved.

Site24x7

販売元

お問い合わせ先